



Pardubice

Magistrát města Pardubic
Odbor životního prostředí | Oddělení ochrany přírody
Štrossova 44, 530 21 Pardubice



Č. jednací: MmP/19424/2022/Dv
Č. spisu: -
Počet listů: 1
Počet příloh: 1

Povodí Labe, státní podnik
Víta Nejedlého 951/8
500 03 Hradec Králové

Vyřizuje: Pavel Dvořáček, DiS.
Telefon: 466 859 188
E-mail: pavel.dvoracek@mmp.cz

Datum: 23.2.2022

ZÁVAZNÉ STANOVISKO

Žadatel:

Povodí Labe, státní podnik, Víta Nejedlého 951/8, 500 03 Hradec Králové.

Označení plánované stavby:

„Zmínka, Hostovice, rekonstrukce tělesa náhonu LB, ř. km 8,100 – 8,150“

Magistrát města Pardubic, odbor životního prostředí (dále jen „MmP OŽP“), jako věcně a místně příslušný orgán státní správy lesů podle § 48 odst. 2 písm. c) a § 47 odst. 1 písm. a) zákona č. 289/1995 Sb., o lesích a o změně a doplnění některých zákonů, ve znění pozdějších předpisů (dále jen „lesní zákon“) vydává podle § 14 odst. 2 lesního zákona a v souladu s § 149 odst. 1 zákona č. 500/2004 Sb., správní řád, ve znění pozdějších předpisů (dále jen „správní řád“) toto závazné stanovisko k výše uvedené stavbě, která má být umístěna v ochranných pásmech pozemků určených k plnění funkcí lesa (dále jen „PUPFL“) p.p.č. 1041 a přímo prochází pozemkem určeným k plnění funkcí lesa (dále jen „PUPFL“) p.p.č. 1081 vše v k.ú. Hostovice u Pardubic.

Dotčený orgán považuje záměr žadatele z hlediska zájmů, které hájí **za přípustný**

to však za podmínky:

1. stavba bude realizována dle přiložené celkové situace stavby
2. při stavební činnosti nedojde k poškození hlavního kořenového systému ani nadzemních částí lesních dřevin s výjimkou těch lesních dřevin, které budou předmětem odstranění na dočasně odňatém PUPFL
3. části PUPFL, které budou přímo dotčené stavební činností, budou po dobu výstavby dočasně odňaty z PUPFL a po ukončení dočasného odnětí PUPFL budou uvedeny do stavu, který umožní v maximální možné míře plnění funkcí lesa u pozemku

Odůvodnění

Dne 17.2.2022 žadatel požádal MmP OŽP o vydání závazného stanoviska dle § 14 odst. 2 lesního zákona ke stavbě „Zmínka, Hostovice, rekonstrukce tělesa náhonu LB, ř. km 8,100 – 8,150“ na p.p.č. 1316 a

1081 v k.ú Hostovice u Pardubic. Tato stavba má být realizována v ochranném pásmu PUPFL p.p.č. 1041 a přímo procházet pozemkem určeným k plnění funkcí lesa (dále jen „PUPFL“) p.p.č. 1081 vše v k.ú. Hostovice u Pardubic.

MmP OŽP je v postavení dotčeného orgánu státní správy z titulu ustanovení § 48 odst. 2 písm. c) a § 47 odst. 1 písm. a) lesního zákona.

MmP OŽP je povolán zákonem k tomu, aby hájil veřejný zájem v oblasti ochrany lesa, proto posuzoval záměr žadatele z hlediska lesním zákonem stanovených předpokladů pro zachování lesa, péče o les a obnovu lesa jako národního bohatství, tvořícího nenahraditelnou složku životního prostředí, pro plnění všech jeho funkcí a pro podporu trvale udržitelného hospodaření v něm.

Záměrem předloženého projektu je oprava narušeného tělesa levého břehu vodního toku Zmínka po povodních z minulých let a jeho následného sesuvu. Břeh byl provizorně zabezpečen ocelovými pažnicemi, které jsou již vlivem vodního prostředí zkorodované. Před zahájením stavby, v předstihu minimálně dvou měsíců budou pokáceny stromy včetně pařezů a vymýceny náletové keře z důvodu vyschnutí příjezdů a stavenišť. Kácení bude provedeno na koruně hráze, ve svahu hráze a v manipulačním pruhu podél paty hráze. Pařezy budou z hráze odstraněny v celé ploše tak, aby byla hráz co nejméně poškozena. MmP OŽP prostudoval předložené podklady a posoudil realizaci stavby z hlediska dotčení ochranných pásem PUPFL a přímého dotčení PUPFL. V daném případě se stavba nachází v ochranném pásmu lesů a prochází přímo lesním pozemkem. Z předložené projektové dokumentace plyne, že si stavba vyžádá odstranění lesního porostu o celkové ploše 1800 m², z toho v prostoru podél koryta toku 1462,5 m² a v rámci zpevněného příjezdu na staveniště lesním pozemkem 330 m² (dle situačního výkresu se zákresem kácení). V daném případě MmP OŽP zohlednil souhrnnou technickou zprávu, v níž je brán zřetel na maximální ochranu kořenového systému lesních dřevin, které nebudou předmětem kácení, a to z hlediska pokládky a pozdějšího odstranění silničních panelů včetně štěrkopískového podsypu a tkané geotextilie z přístupové komunikace a přístupového pruhu podél paty v celém zájmovém úseku. Tato plocha bude po výše uvedeném odstranění plošně urovňována. Na přístupové komunikaci od silnice Směr Pardubice budou vyspraveny případné výmoly štěrkodrtí. Uvedení pozemků a komunikací do původního stavu bude potvrzeno jejich majiteli písemně při zpětném předání pozemků a kontrolách komunikací, tudíž proti akci „Zmínka, Hostovice, rekonstrukce tělesa náhonu LB, ř. km 8,100 – 8,150“ MmP OŽP nemá námitek. MmP OŽP, právě vzhledem k charakteru a rozsahu stavby, stavba vyžaduje **dočasné** odnětí z PUPFL o celkové výměře 1800 m² (proto byla formulována podmínka č. 3 tohoto stanoviska), s tím, že následně musí být pozemky uvedeny do řádného stavu (stavu, který umožní v maximální možné míře plnění funkcí lesa u pozemku – např. formou urovnání povrchu, odstranění následků zemních prací). MmP OŽP považuje stavbu za možnou též za předpokladu, že nezbytné kácení dřevin bude provedeno se souhlasem vlastníka dotčeného lesního pozemku a s vyloučením rizika poškození ostatních lesních dřevin. Za takových okolností rozsah a charakter stavby považuje MmP OŽP za akceptovatelný. Stavebníka však upozorňujeme na dodržení § 20 lesního zákona, kde jsou jmenovitě uvedené zakázané činnosti v lese.

Záměrem předloženého projektu je oprava narušeného tělesa břehu vodního toku Zmínka po povodních z minulých let a jeho následného sesuvu. MmP OŽP prostudoval předložené podklady a posoudil realizaci zemních prací z hlediska dotčení ochranného pásma PUPFL a přímého dotčení PUPFL. MmP OŽP považuje opravu břehového tělesa v ochranném pásmu lesa obecně za možné, avšak za předpokladu, že výkopové práce budou provedeny takovým způsobem, aby nedošlo k porušení hlavního kořenového systému lesních dřevin. Hlavní kořenový systém je totiž z pohledu dřeviny nezbytně důležitý pro zajištění dostatečného příjmu živin, dobrého zdravotního stavu a stability. V tomto duchu byla proto formulována podmínka č. 2 tohoto stanoviska, která má vyloučit poškození hlavního kořenového systému či nadzemních částí lesních dřevin, které nebudou předmětem odstranění v důsledku dočasného odnětí PUPFL. Součástí předložené dokumentace stavby byla její

celková situace, proto ji MmP OŽP přiložil jako nedílnou součást tohoto stanoviska a podmínkou tohoto stanoviska konstatuje povinnost stavbu podle předložené celkové situace realizovat.

MmP OŽP stavbu „Zmínka, Hostovice, rekonstrukce tělesa náhonu LB, ř. km 8,100 – 8,150“ posoudil a došel k závěru, že za předpokladu dodržení podmínek uvedených ve výrokové části nedojde k významnému negativnímu vlivu na PUPFL a dřeviny na nich rostoucí, a tudíž považuje akci za možnou. To obdobně platí i pro dodržení ustanovení § 20 lesního zákona.

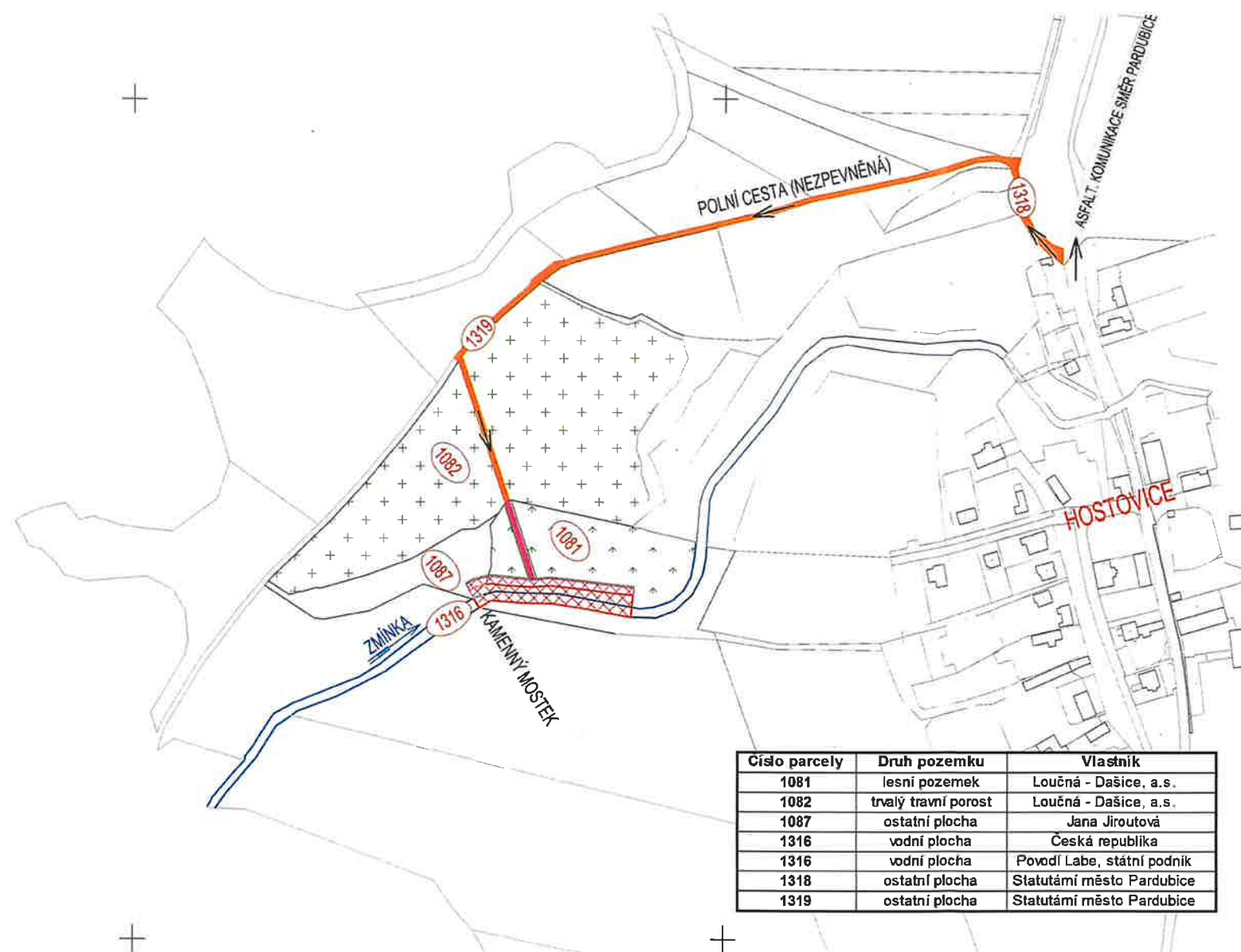
Poučení

Tento souhlas je závazným stanoviskem podle správního řádu a není samostatným rozhodnutím ve správním řízení. Proti tomuto stanovisku se nelze samostatně odvolat. Obsah tohoto stanoviska je závazný pro výrokovou část rozhodnutí vydaného podle zvláštních předpisů. Odvolání lze podat až při vydání výše zmíněného rozhodnutí podle zvláštních předpisů.

Ing. Miroslav Míča
vedoucí odboru

Příloha: situační výkres stavby

NALEZKA č. 19424/2022
23-02-2022
Magistrát města Pardubice
odbor životního prostředí
oddělení ochrany přírody
Štrossova 44, 530 21 Pardubice
Předt



LEGENDA:

- HRANICE MÝCENÍ (1800 m2) / KÁCENÍ
- HRANICE POZEMKU
- POZEMEK DOTČEN STAVBOU
- HRANICE POZEMKU KORYTA TOKU
- ÚSEK DOTČENÝ STAVBOU
HRANICE MÝCENÍ / KÁCENÍ - 117 x 6,5 m
- NEUPRAVOVANÝ PŘÍJEZD 80+450+100 x 3,5 m
- ZPEVNĚNÝ PŘÍJEZD 60 x 3,5 m
(SILNIČNÍ PANELY 3 x 1 x 0,18 m + ŠTĚRKOPÍSKOVÝ PODSYP TL. 0,1 m +
NETKANÁ GEOTEXTILIE MIN. 250 g/m2) HRANICE MÝCENÍ / KÁCENÍ - 60 x 5,5 m
- ZPEVNĚNÝ PŘÍJEZD 117 x 5,0 m
(SILNIČNÍ PANELY 3 x 1 x 0,18 m + ŠTĚRKOPÍSKOVÝ PODSYP TL. 0,1 m +
NETKANÁ GEOTEXTILIE MIN. 250 g/m2) HRANICE MÝCENÍ / KÁCENÍ - 117 x 6,0 m
- PŘÍJEZD STAVEBNÍ MECHANIZACE
- LESNÍ POZEMEK POZEMEK TTP



Číslo parcely	Druh pozemku	Vlastník
1081	lesní pozemek	Loučná - Dašice, a.s.
1082	trvalý travní porost	Loučná - Dašice, a.s.
1087	ostatní plocha	Jana Jiroutová
1316	vodní plocha	Česká republika
1316	vodní plocha	Povodí Labe, státní podnik
1318	ostatní plocha	Statutární město Pardubice
1319	ostatní plocha	Statutární město Pardubice

Výškový systém: Balt po vyrovnání					
Vod. odd. proj. Ing. Petr VÁVRA		Autor. toč. Mgr. K.MANDLÍKOVÁ		 Povodí Labe, státní podnik Václavského 201 306 23 Hranice, Frásko	
Zodp. proj. Mgr. K.MANDLÍKOVÁ		Kreslil Mgr. K.MANDLÍKOVÁ			
Kraj: Pardubický		Obec: Hostovice			
		K.Ú.: Hostovice			
Investor: Povodí Labe, státní podnik, závod Pardubice					
Název akce:					
ZMINKA, HOSTOVICE, REKONSTRUKCE TĚLESA NÁHONU, LB Ř.KM 8,100 - 8,150					
Příloha:		Měřítko		Číslo stavby	
		1:2000		222180002	
				C. přílohy	
				C.2	

23-02-2022 Magistrát města Pardubice
odbor životního prostředí
oddělení ochrany přírody
Štrossova 44, 530 21 Pardubice

